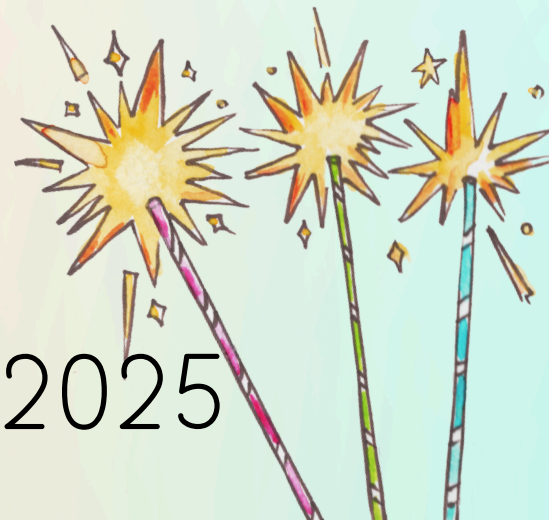




9ème
« Journée de la famille »

des écoles primaires
et des 3ème maternelles
des Ursulines



Samedi 5 avril 2025

planning classes



QUAND ?	QUOI ?	QUI ?	OÙ ?
10h30 - 11h30 13h30 - 14h30	Exposition René Magritte	P4 D	P4 D
10h - 11h	Bienvenue au Moyen-Age	P4 A	P4 A
10h - 11h 15h - 16h	"J'peux pas, j'ai potions"	P4 C	P4 C
10h30 - 12h	Photos classes vertes et résolutions d'énigmes	P5 A	P5 A
10h30 - 11h 15h30 - 16h	Photos	P5 D	P5 D
13h - 14h	Expériences	P6 A	P6 A
14h30 - 16h	Expo des peintres	P2	Local Mme Patricia
10h30 - 12h	Classe ouverte	L2	Local Mme Audrey

Dans les classes de 3ème maternelles

QUAND ?	QUOI ?	OÙ ?
10h - 17h	Panneaux photos des classes vertes	3ème mat
10h - 17h	Salon de thé	3ème mat

tea time

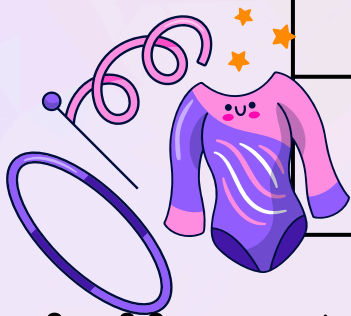


programme

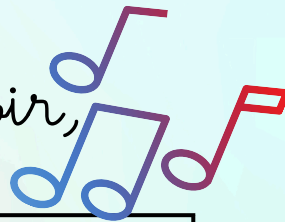


hall 3 (entrée et sortie par la cour)

QUAND ?	QUOI ?	QUI ?
10h00 15h00	Chants et poésies	P5 D
11h00 14h00	Au rythme du mouvement	P5 - P6



hall 4 (entrée par la cour et le couloir,
sortie par la cour)



QUAND ?	QUOI ?	QUI ?
9h45	Chevetogne en chansons	P3
11h15	Les comédies musicales	P1
12h45	Danses	P6 BCD
14h00	Up in the air	P2 CD
15h00	Danses et chant	P4 E
15h45	Danses	P5 CB
16h30	Sketchs et danses	P4 B

se restaurer

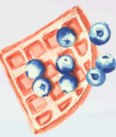


10h Ouverture du bar au grand réfectoire

10h Tartes, éclairs au chocolat, gaufres et café, au grand réfectoire



11h Sandwichs et hot dog au grand réfectoire



11h Frites et hamburger dans le réfectoire maternel

10h - 17h Salon de thé dans les classes de 3ème maternelles



jeux



★ Les jeux seront accessibles de 10h30 à 17h près du secrétariat.

★ Les points gagnés aux jeux sont à échanger contre des lots dans la classe de 2ème E où se trouvent les lots.



★ Ouverture des lots de 11h à 17h30

★ Deux châteaux gonflables se trouvent dans la cour pour le plaisir des petits (de la classe d'accueil jusqu'en P2)

★ L'accès aux châteaux est gratuit

